

Me by **CANALI**

Made to Measure & Personalization

Spring Summer 2025



Me by Canali eleva l'esperienza del Made to Measure creando un guardaroba pienamente tuo, che esprima la tua personalità e il tuo stile di vita. Offre una miscela perfetta di capi formali e casual, da abiti e blazer a maglieria, outerwear e giacche di pelle. Grazie a una selezione curata di oltre 500 tessuti e pellami e alla guida dei nostri esperti specialisti, puoi personalizzare ogni capo con la scelta di modelli, materiali e dettagli sofisticati, dalle iniziali ricamate alla selezione di bottoni e fodere, rendendo ogni capo davvero unico.

Questa esperienza va oltre la personalizzazione: si tratta di un approccio attento e sostenibile, in cui ogni capo viene realizzato solo per te, riducendo gli sprechi e la sovrapproduzione. Ispirata a un'estate italiana al lago, la collezione Me by Canali Primavera Estate 2025 evoca la disinvoltura di quei momenti di quiete di fronte a uno specchio d'acqua, dove il riflesso dell'uomo moderno incontra il suo stile raffinato. Ogni capo diventa parte della tua storia, un nuovo capitolo della tua vita, intrecciato all'eleganza senza tempo di Canali.

Me by Canali elevates the Made to Measure experience crafting a wardrobe that is entirely yours, expressing your unique personality and lifestyle. It offers a seamless blend of formal and casual garments, from suits and blazers to knitwear, outerwear, and leather jackets. With a curated selection of over 500 fabrics and leathers, and the guidance of our expert specialists, you can personalize each piece with your choice of patterns, materials, and sophisticated details, from embroidered initials to button selections and linings, making every garment truly one-of-a-kind.

This process goes beyond customization – it is a thoughtful, sustainable approach, with each item made just for you, reducing waste and overproduction. Inspired by an Italian summer at the lake, Me by Canali Spring Summer 2025 collection evokes the effortless ease of those quiet moments by a stretch of water, where the modern man's reflection meets his refined style. Every piece becomes a part of your story, a new chapter of your life, woven into the timeless elegance of Canali.



Nuvola - Made-to-Order

Il progetto Nuvola mette in mostra materiali leggeri e ultra-morbidi su un'ampia gamma di capi. Blazer, maglieria, camicie, outerwear, tutti progettati per offrire il massimo comfort senza compromettere lo stile.

Nati dalla continua ricerca di leggerezza e comfort, questi capi sono realizzati in tessuti fluidi e fini. Crea i tuoi capi Nuvola per regalare morbidezza e disinvoltura ai tuoi look.

The Nuvola project showcases lightweight and ultra-soft materials across a range of garments. This includes blazers, knitwear, shirts, outerwear, all designed to provide maximum comfort without compromising on style.

Born from the continuous research for lightness and comfort, these pieces are realized in fluid and thin fabrics. Create your Nuvola garments to grant softness and ease to your looks.





Nuvola - Made-to-Order



Overshirt LE00285/801

100% Lambskin

Mod. O70449

Pantalone LE00285/801

100% Lambskin

Mod. 93612





Double

Con Double, maestria artigianale e tradizione sartoriale raggiungono l'apice. Sfoderati, con cuciture invisibili realizzate a mano, dalla fattura ineccepibile, questi capi rappresentano uno dei fiori all'occhiello della collezione Primavera Estate 2025.

Tutte le fasi della lavorazione Double sono eseguite manualmente da personale con una lunga esperienza nell'uso di ago e filo. Proprio questa caratteristica conferisce ai pezzi originalità e cura dei dettagli. Crea i tuoi capi Double su misura per indossare una vera e propria opera d'arte dell'abbigliamento.

With Double, craftsmanship and sartorial tradition reach their zenith. Unlined, with invisible handmade seams and impeccable workmanship, these garments represent one of the flagships of the Spring Summer 2025 collection.

All stages of Double workmanship are performed manually by tailors with long experience in the use of needle and thread. This very feature gives the garments originality and attention to detail. Create your custom-made Double garments to wear a true work of art of clothing.





Double



Overshirt SG02957/707

99% Lana - 1% Poliammide - 470gr.
Mod. O30454

Sahariana SG02957/707

99% Lana - 1% Poliammide - 470gr.
Mod. O30425

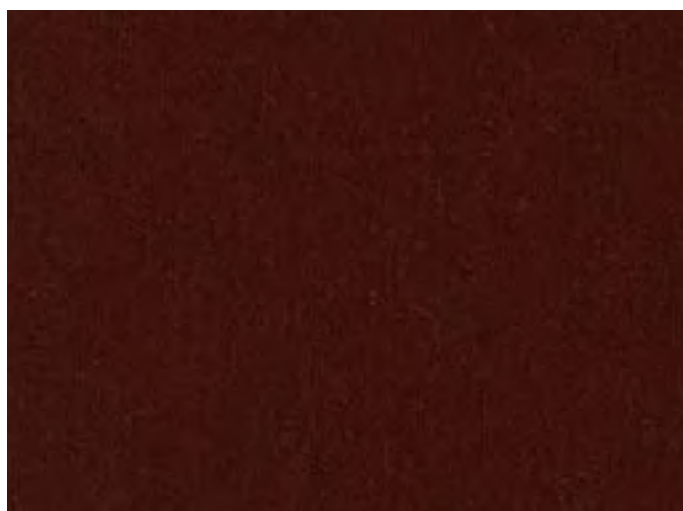
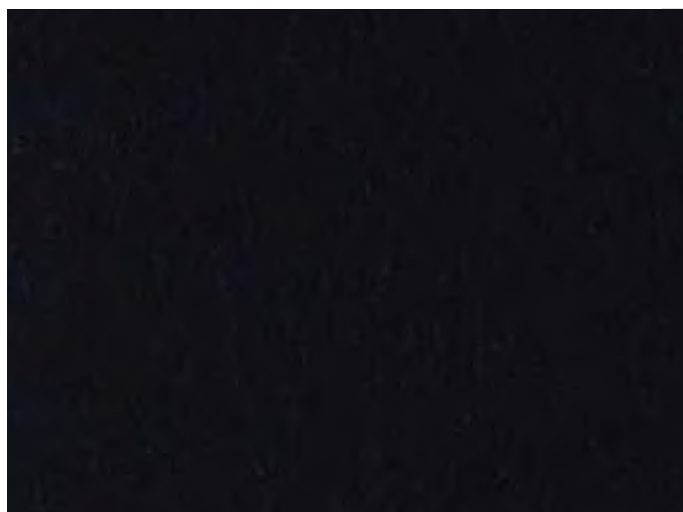
Giacca SG02957/001

99% Lana - 1% Poliammide - 470gr.





Double



Giacca SG02957/305

99% Lana - 1% Poliammide - 470gr.

Mod. O30440

Pantalone - Mod. 93608

Giacca SG02957/902

99% Lana - 1% Poliammide - 470gr.



Me
by
CANALI

MADE IN ITALY

Abiti

Gli abiti Me by Canali rappresentano l'essenza dell'eccellenza sartoriale, saldamente ancorata alla tradizione del Made in Italy. Questi capi sono incarnazione di una perfezione estetica, realizzati con tessuti di qualità superiore con un'attenzione meticolosa ai dettagli e con silhouette costantemente rinnovate.

Ogni abito creato è una testimonianza di 90 anni di ineguagliabile maestria e dedizione a questi valori.

Suits

Me by Canali suits embody the pinnacle of sartorial excellence, firmly anchored in the Made in Italy tradition. These garments are the epitome of aesthetic perfection, crafted from superior fabrics, with meticulous attention to detail and consistently modernized silhouettes. Each suit you create is a testament to 90 years of unparalleled craftsmanship and dedication to these core values.







Abito BF05605/801

90% Lana - 9% Lino - 1% Elastan - 250gr.
Gruppo 1508

Abito BF05605/301

90% Lana - 9% Lino - 1% Elastan - 250gr.
Gruppo 1508

Abito BF05605/111

90% Lana - 9% Lino - 1% Elastan - 250gr.
Gruppo 1508

Camicia GL03098/802

Gruppo SMLZ







Abito BX01451/307

95% Lana Super 170's - 5% Seta - 210gr.
Gruppo 1541

Abito BX00570/309

95% Lana Super 170's - 5% Seta - 210gr.
Gruppo 1539

Camicia GX03481/401

Gruppo SN

Abiti / Suits



Abito BX01452/407

95% Lana Super 170's - 5% Seta - 210gr.
Gruppo 1550

Abito BX00569/403

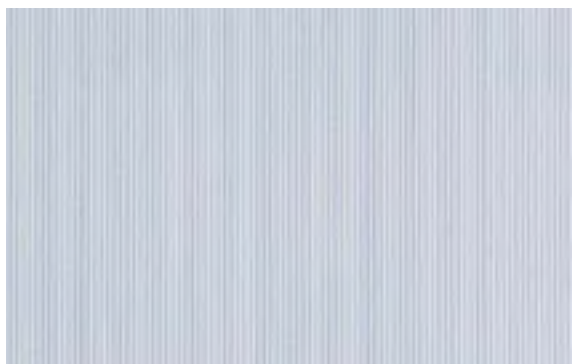
95% Lana Super 170's - 5% Seta - 210gr.
Gruppo 1550

Camicia GX03480/401

Gruppo SMZ







Abito BX01452/112

95% Lana Super 170's - 5% Seta - 210gr.

Gruppo 1514

Abito BX00228/402

95% Lana 150's - 5% Seta - 210gr.

Gruppo 1508

Camicia GX03248/401

Gruppo SPZ

Abiti / Suits



Abito BX05556/111

70% Lana - 30% Seta - 220gr.

Gruppo 1514

Abito BX02796/327

Lana Super 150's - 250gr.

Gruppo 1510

Camicia GX02022/001

Gruppo SC







Abito BX04462/202

82% Lana 150's - 15% Seta - 3% Elastan - 230gr.
Gruppo 1523C

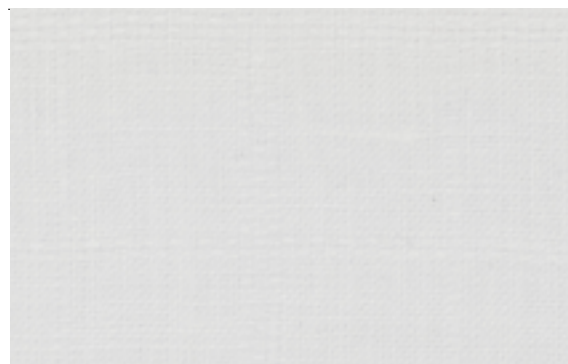
Abito BX04462/303

82% Lana 150's - 15% Seta - 3% Elastan - 230gr.
Gruppo 1523C

Camicia GX03484/401

Gruppo SO

Abiti / Suits



Abito BF03199/305

71% Lana - 15% Seta - 14% Lino - 240gr.
Gruppo 1510

Abito BF03199/304

71% Lana - 15% Seta - 14% Lino - 240gr.
Gruppo 1510

Abito BF03199/201

71% Lana - 15% Seta - 14% Lino - 240gr.
Gruppo 1510

Abito BF03199/701

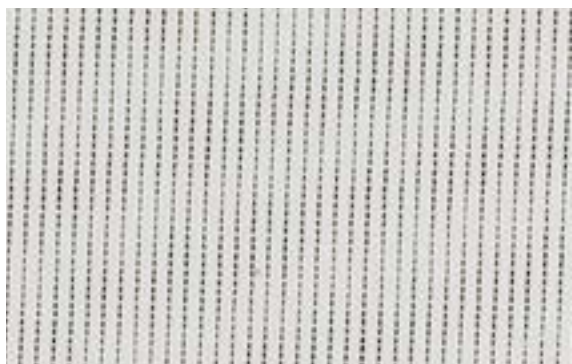
71% Lana - 15% Seta - 14% Lino - 240gr.
Gruppo 1510

Camicia GL03509/001

Gruppo SML







Abito BR05572/202

Lana Super 130's - 220gr.
Gruppo 124

Abito BR05573/801

Lana Super 130's - 220gr.
Gruppo 124

Abito BR05573/301

Lana Super 130's - 220gr.
Gruppo 130

Camicia GR03451/501

Gruppo SG

Abiti / Suits



Abito BR05569/301

Lana Super 130's - 240gr.
Gruppo 124

Abito BR05568/301

Lana Super 130's - 240gr.
Gruppo 124

Abito BR05567/307

Lana Super 130's - 240gr.
Gruppo 136

Camicia GR03445/302

Gruppo SG







Abito BF00070/384

Lana Super 130's - 260gr.

Gruppo 124

Abito BF00070/165

Lana Super 130's - 260gr.

Gruppo 124

Abito BF00070/411

Lana Super 130's - 260gr.

Gruppo 124

Camicia GD03314/401

Gruppo SG

Abiti / Suits



Abito BF00068/804

Lana Super 130's - 260gr.
Gruppo 124

Abito BF04365/801

Pura Lana - 240gr.
Gruppo 124

Abito BF01534/801

Pura Lana - 260gr.
Gruppo 124

Maglia MK02079/001

Mod. C0127







Abito AA05525/702

Pura Lana - 240gr.

Gruppo 222

Abito AA05525/801

Pura Lana - 240gr.

Gruppo 222

Abito AA05525/301

Pura Lana - 240gr.

Gruppo 222

Maglia MK02079/001

Mod. C0127



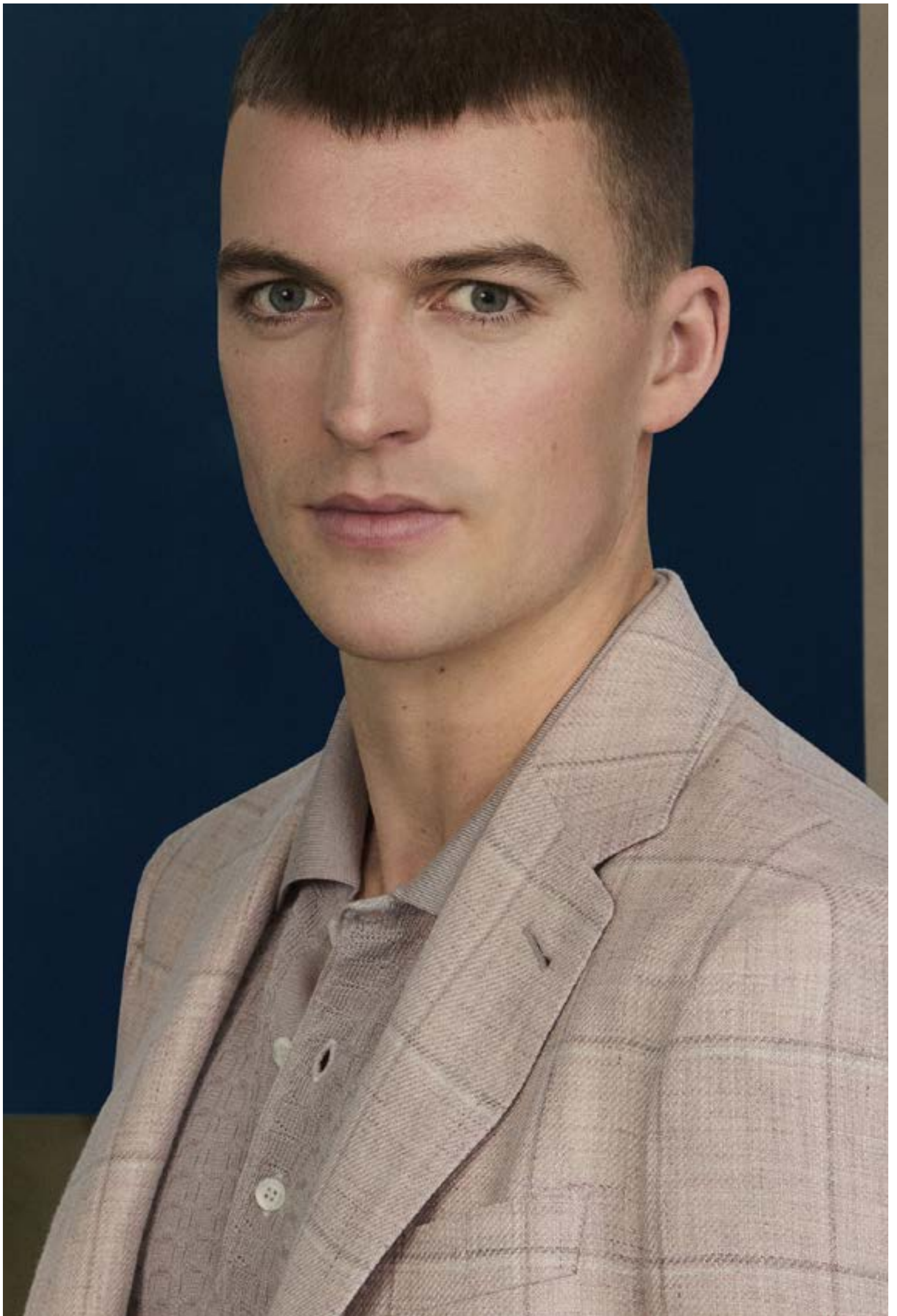
Giacche

La ricerca dell'eccellenza sartoriale di Canali è una sfida ambiziosa e costante che si traduce in un'ampia gamma di giacche, caratterizzate da un comfort ineguagliabile. Leggere, morbide e versatili, accarezzano la silhouette preservando la sapiente lavorazione artigianale. Essenziale nel guardaroba di ogni uomo, la giacca è ideale sia per gli outfit formali che per quelli smart casual.

Blazers

Canali's pursuit of sartorial excellence is an ambitious and constant challenge resulting in a wide range of blazers, characterized by unrivalled comfort. Lightweight, soft and versatile, they caress the silhouette while preserving the wise craftsmanship. A wardrobe essential for every man, the blazer is ideal for both formal and smart casual outfits.





Giacche / *Blazers*



Giacca CF02004/602

60% Lino - 40% Lana - 230gr.
Gruppo 236

Giacca CF02004/601

60% Lino - 40% Lana - 230gr.
Gruppo 236

Giacca CF02004/704

60% Lino - 40% Lana - 230gr.
Gruppo 236

Giacca CF05607/701

58% Lana - 42% Lino - 320gr.
Gruppo 228

Maglia MK02175/700

Mod. C0127







Giacca CF00435/422

49% Lana - 30% Seta - 21% Lino - 240gr.
Gruppo 2512

Giacca CF00435/423

49% Lana - 30% Seta - 21% Lino - 240gr.
Gruppo 2512

Giacca CF00435/209

49% Lana - 30% Seta - 21% Lino - 240gr.
Gruppo 2512

Giacca CF00435/813

49% Lana - 30% Seta - 21% Lino - 240gr.
Gruppo 2512

Maglia MK02078/430

Mod. C0127

Giacche / *Blazers*



Giacca CF00435/513

49% Lana - 30% Seta - 21% Lino - 240gr.
Gruppo 236

Giacca CF00435/335

49% Lana - 30% Seta - 21% Lino - 240gr.
Gruppo 236

Giacca CF00435/725

49% Lana - 30% Seta - 21% Lino - 240gr.
Gruppo 236

Giacca CF00435/814

49% Lana - 30% Seta - 21% Lino - 240gr.
Gruppo 236

Camicia GD03430/001

Gruppo SG







Giacca CU05013/501

65% Lana - 21% Seta - 14% Lino - 230gr.

Gruppo 236

Giacca CU05013/111

65% Lana - 21% Seta - 14% Lino - 230gr.

Gruppo 236

Giacca CU05013/302

65% Lana - 21% Seta - 14% Lino - 230gr.

Gruppo 236

Maglia MK02079/001

Mod. C0017

Giacche / *Blazers*



Giacca CX03719/802

52% Seta - 48% Cashmere - 220gr.
Gruppo 226

Giacca CX03719/403

52% Seta - 48% Cashmere - 220gr.
Gruppo 226

Giacca CX03719/501

52% Seta - 48% Cashmere - 220gr.
Gruppo 226

Giacca CX03719/502

52% Seta - 48% Cashmere - 220gr.
Gruppo 226

Maglia MK02078/810

Mod. C0719







Giacca BF01052/704

71% Lana - 15% Seta - 14% Lino - 240gr.
Gruppo 236

Giacca BF01052/312

71% Lana - 15% Seta - 14% Lino - 240gr.
Gruppo 236

Giacca BF01052/313

71% Lana - 15% Seta - 14% Lino - 240gr.
Gruppo 236

Maglia MK02078/700

Mod. C0719



Me
by
CANALI

Me by CANALI
MADE IN ITALY

Capi informali

Espressione della nuova identità lifestyle del marchio, la gamma Me by Canali per il tempo libero comprende outerwear ispirati agli abiti da lavoro, giacche sahariane, overshirt, giacche di pelle, oltre a maglieria e pantaloni casual. Questa collezione è progettata per coniugare perfettamente comfort e stile. Scegli i tuoi tessuti preferiti e personalizza i dettagli per creare un capo unico che incarni il tuo modo di essere.

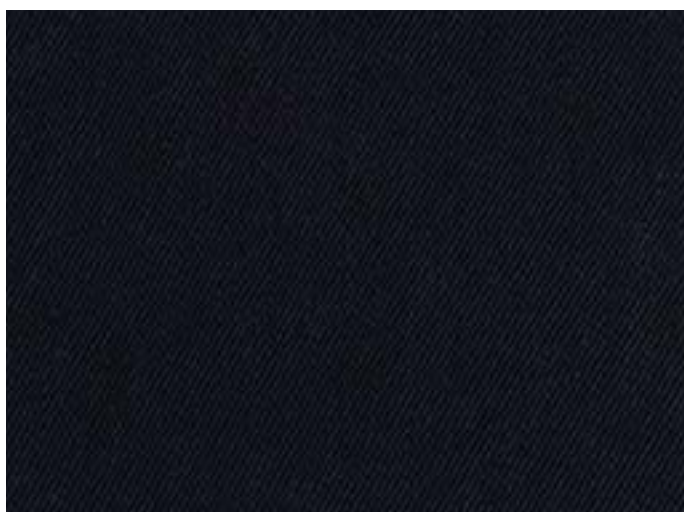
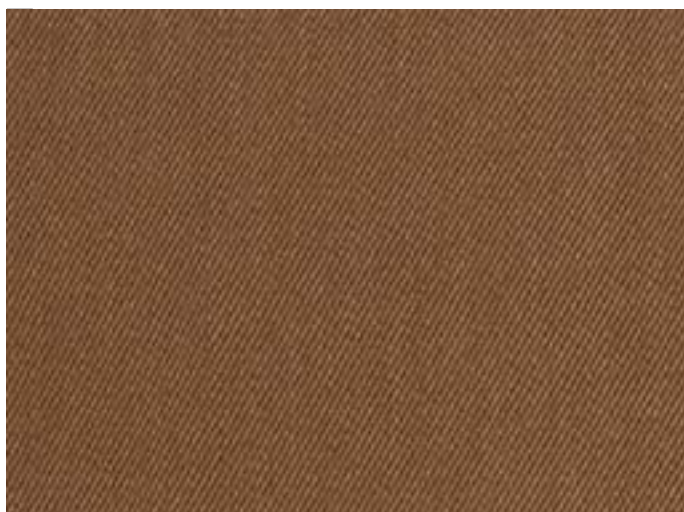
Leisurewear

Reflecting the new brand's lifestyle essence, the Me by Canali leisurewear range includes outerwear such as seasonal jackets inspired by work wear, safari jackets, overshirts, and leather jackets, in addition to knitwear and casual pants. This collection is designed to seamlessly blend comfort with style. Select your favorite fabrics and customize details to create a unique piece that embodies your way of being.





Sahariana



Sahariana AX05000/501

100% Seta - 260gr.

Gruppo 236

Sahariana AX05000/702

100% Seta - 260gr.

Gruppo 236

Sahariana AX05000/301

100% Seta - 260gr.

Gruppo 236

Maglia MK02079/001

Mod. C0127





Overshirt AX03156/803

57% Lino - 43% Lana - 260gr.
Gruppo 236

Overshirt AX03156/804

57% Lino - 43% Lana - 260gr.
Gruppo 236

Overshirt AX03156/707

57% Lino - 43% Lana - 260gr.
Gruppo 236

Overshirt AX03156/704

57% Lino - 43% Lana - 260gr.
Gruppo 236

Overshirt AX03156/401

57% Lino - 43% Lana - 260gr.
Gruppo 236

Overshirt AX03156/304

57% Lino - 43% Lana - 260gr.
Gruppo 236

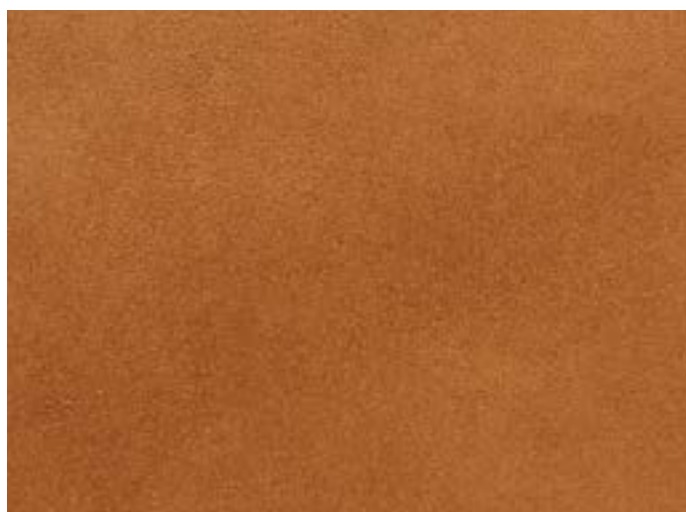
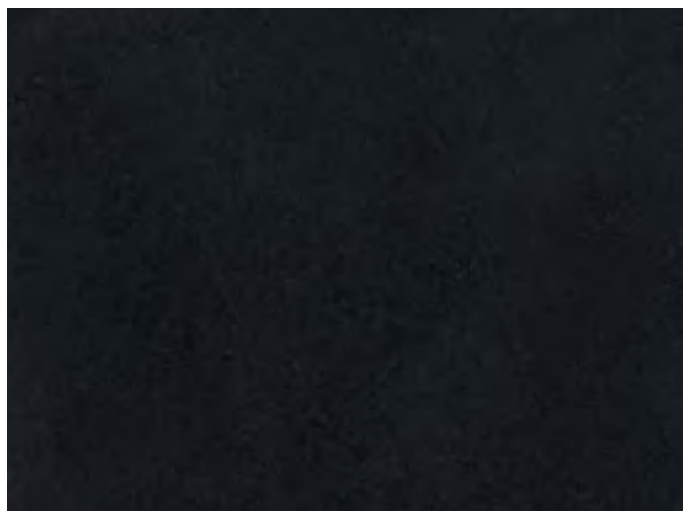
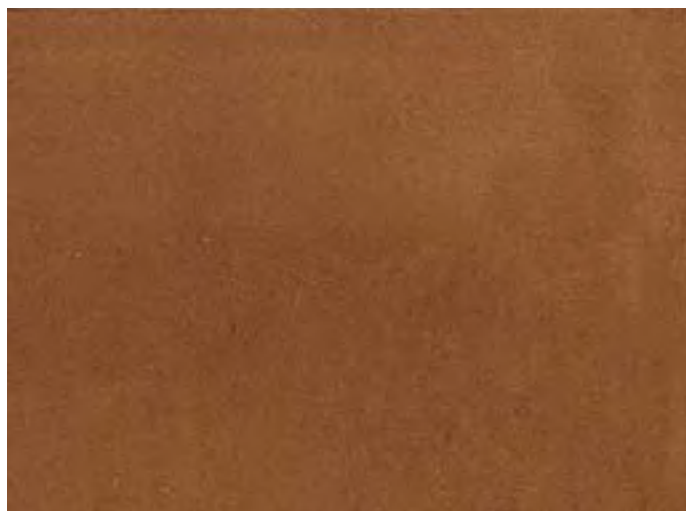
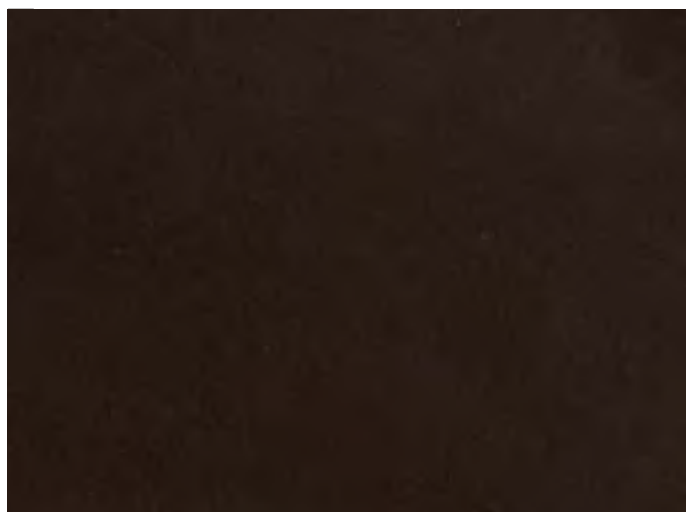
Overshirt AX03156/102

57% Lino - 43% Lana - 260gr.
Gruppo 236

Overshirt AX03156/001

57% Lino - 43% Lana - 260gr.
Gruppo 236

Pelle / *Leather*



Pelle LX00195/502

100% Lambskin

Pelle LX00195/707

100% Lambskin

Pelle LX00195/706

100% Lambskin

Pelle LX00195/705

100% Lambskin

Pelle LX00195/306

100% Lambskin



